

# Generating sets DIESEL

## Range 1250 - 3000 kVA Open Frame

50 Hz 1500 r.p.m. 400/230 V - 60 Hz 1800 r.p.m. 480/240 V

Range 1250 - 3000 kVA Open Base



### Sturdy Open Frame generators



Driven by Innovation

MADE IN ITALY



## Equipment 1250 - 3000 kVA Open Frame



#### CHASSIS

Earth leakage relay with earth pin - Vibration dampers with cap (Img n. 5)  
 Battery compartment (Img n. 1)  
 Drilling holes for anchoring - Self-supporting structure

#### FUEL SYSTEM

Tank connections - Fuel gauge  
 Low fuel level shutdown

#### ENGINE

Low oil pressure and high temperature shutdown system  
 Engine liquids (Oil and antifreeze) included  
 Electronic Speed governor  
 Oil change pump (Img n. 6)  
 Engine heater 230V (Img n. 9)  
 Tropicalized radiator (Img n. 2)  
 Electric wiring IP 44 (Img n. 8)  
 Air filtration system with cartridge (Img n. 4)  
 Battery charging alternator

#### ALTERNATOR (Img n. 2)

Brushless - Automatic Voltage Regulator  
 Self-regulated and self-excited alternator  
 Magnetothermal (Img n. 3)

#### EXHAUST

Silenced muffler - Exhaust collector protection  
 Exhaust joint (Img n. 7)

#### HANDLING

Anti-turning forklift pockets ISO position  
 Hot and rotating components protection guards

#### DOCUMENTATION

CE conformity declaration  
 Test report ( factory tested at full load conditions )  
 User and maintenance manuals

#### TELAIO

Messa a terra - Antivibranti a campana (Img n. 5)  
 Vano batteria accessibile (Img n. 1)  
 manutenzione - Fori per fissaggio al terreno

#### COMBUSTIBILE

Attacchi cisterna esterna - Indicatore livello carburante  
 Spegnimento automatico per mancanza carburante

#### MOTORE

Sistema spegnimento automatico per bassa pressione olio e alta temperatura refrigerante - Liquidi motore (olio e antigelo) inclusi  
 Regolatore digiri elettronico  
 Pompa estrazione olio (Img n. 6)  
 Preriscaldamento motore 230V (Img n. 9)  
 Radiatore tropicalizzato (Img n. 2)  
 Cablaggi automobilistici IP 44 (Img n. 8)  
 Sistema di filtraggio aria a cartuccia (Img n. 4)  
 Alternatore carica batteria

#### ALTERNATORE

Senza spazzole - AVR Automatic voltage regulator  
 Autoregolato ed autoeccitato  
 interruttore magnetotermico (Img n. 3)

#### SCARICO

Marmitta silenziata - Protezione collettori di scarico  
 Giunto dilatatore di scarico (Img n. 7)

#### MOVIMENTAZIONE

Tasche per inforco antiribaltamento  
 Protezioni parti calde e parti rotanti

#### DOCUMENTAZIONE

Dichiarazione conformità CE  
 Test report (a condizioni di pieno carico)  
 Manuale di uso e manutenzione



## Optional 1250 - 3000 kVA Open Frame

## Control panel 1250 - 3000 kVA Open Frame

### QPE-C-V

The QPE-C panel represents the evolution of the panels for the control and management of the generating set, with its microprocessor logic it is able to meet any user-requested features. In fact, the dual operation mode **MANUAL** or **AUTOMATIC** guarantees to every type of functionality protection, analysis and control of the generating set in order to make the management easy and efficient.

Variant +011 has separate switching inside a wall or floor ATS panel.

Il quadro QPE-C rappresenta l'evoluzione dei quadri per il comando e la gestione del gruppo elettrogeno. La sua logica a microprocessore è in grado di soddisfare qualunque funzionalità richiesta dall'utente, infatti la doppia modalità di funzionamento **MANUALE** o **AUTOMATICA** garantisce ad ogni tipo di funzionalità la giusta protezione, analisi e controllo del GE in modo da rendere la gestione facile ed efficiente.

Variante +011 senza commutazione. Quadro di commutazione separata a parete o pavimento tipo QC opzionale.



QPE-C-VSC (variant +011)  
Automatic panel without switching on board



### Soundproof

Container various length

Aspiration/Espulsion soundproof plate for room (Img. n.5)

### Engine

Webasto system heater

Battery DC circuit breaker

-40 C° Engine liquids

Automatic oil refilling system

### Fuel supply

Automatic fuel refilling system on board (Img. n.1)

120/500 lt on trestle Automatic fuel refilling system (Img. n.6)

Double or single wall tank (Img. n.4)

Daily tank (Img. n.3)

### Exhaust

Residential muffler - 35 db (Img. n.2)

Exhaust flex tube

(FAP) Antiparticulate filter

Exhaust catalyst

### Insonorizzazione

Container varie misure

Setti insonorizzanti aspirazione/espulsione locale (Img. n.5)

### Motore

Webasto

Stacca batterie DC

Liquidi motore -40 C°

Sistema rabbocco olio automatico

### Alimentazione combustibile

Sistema automatico travaso carburante a bordo ge (Img. n.1)

Sistema di travaso automatico esterno 120/500 lt (Img. n.6)

Cisterna mono o doppia parete (Img. n.4)

Serbatoio giornaliero (Img. n.3)

### Scarico

Marmitta residenziale -35 db (Img. n.2)

Tubo flex per scarico all'esterno

Filtro antiparticolato (FAP)

Catalizzatore



### Optional

ATS Changeover switch (QC) (Img. n.1)

Telemonitoring (Img. n.2)

Remote panel (Img. n.3)

Raising 16 alarms (Img. n.4)

GSM modem remote monitoring (Img. n.5)

UTIF counter with ARCUDI terminal box

Anti-theft GPS remote control

Differential protection (adjustable)

Special voltages

### Accessori

ATS Quadro di commutazione (QC) (Img. n.1)

Telegestione (Img. n.2)

Pannello remoto (Img. n.3)

Rilancio 16 allarmi (Img. n.4)

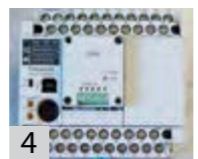
Modem GSM gestione remota (Img. n.5)

Contatori UTIF con morsetiera ARCUDI

Antifurto GPS

Protezione differenziale (regolabile)

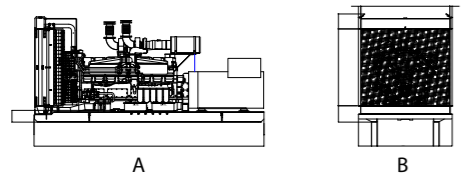
Tensioni speciali



# Technical data 1250 - 3000 kVA Open Frame

GS Model	Power 50 Hz 400/230V					Power 60 Hz 480/240V					GS Data		
	LTP Standby power		PRP Prime power			LTP Standby power		PRP Prime power			Dimensions A x B x C (cm)	Weight (Kg)	Fuel Tank capacity (lts)
kVA	kWe	kVA	kWe	A	kVA	kWe	kVA	kWe	A				
<b>1250</b>													
GE.MT.1370\1250.BF	1370	1096	1250	1000	1806	-	-	-	-	-	500x200x220	11000	no tank
GE.PK.1380\1250.BF	1378	1102	1253	1002	1811	1378	1102	1253	1002	1509	520x190x255	8500	no tank
GE.CU.1390\1260.BF	1386	1109	1260	1008	1821	1610	1288	1418	1134	1708	520x170x240	9350	no tank
GE.MH.1390\1260.BF	1390	1112	1260	1008	1821	1430	1144	1290	1032	1553	450x200x235	10500	no tank
<b>1400</b>													
GE.PK.1500\1370.BF	1500	1200	1364	1091	1971	1500	1200	1364	1091	1643	520x190x255	9900	no tank
GE.CU.1540\1400.BF	1540	1232	1400	1120	2023	-	-	-	-	-	560x200x240	10200	no tank
GE.MT.1520\1400.BF	1520	1216	1400	1120	2023	-	-	-	-	-	500x200x250	11500	no tank
GE.MH.1540\1400.BF	1540	1232	1400	1120	2023	1600	1280	1460	1168	1758	450x200x235	11000	no tank
<b>1500</b>													
GE.PK.1660\1500.BF	1656	1325	1505	1204	2175	1656	1325	1505	1204	1812	510x230x240	11500	no tank
GE.MH.1690\1540.BF	1690	1352	1540	1232	2225	-	-	-	-	-	480x200x340	12000	no tank
<b>1700</b>													
GE.MT.1820\1650.BF	1815	1452	1650	1320	2384	1875	1500	1700	1360	2047	500x200x250	12000	no tank
GE.PK.1880\1700.BF	1876	1501	1705	1364	2464	1876	1501	1705	1364	2053	510x220x270	11800	no tank
GE.MH.1900\1730.BF	1900	1520	1730	1384	2500	1920	1536	1750	1400	2107	530x200x260	13000	no tank
<b>1900</b>													
GE.PK.2030\1850.BF	2028	1622	1844	1475	2665	-	-	-	-	-	550x250x270	12500	no tank
GE.MT.2040\1850.BF	2035	1628	1850	1480	2673	2200	1760	2000	1600	2408	500x200x250	12500	no tank
GE.CU.2080\1890.BF	2079	1663	1890	1512	2731	-	-	-	-	-	600x250x330	14000	no tank
GE.MH.2090\1900.BF	2090	1672	1900	1520	2746	2150	1720	1950	1560	2348	550x200x260	13500	no tank
<b>2000</b>													
GE.MH.2200\2000.BF	2200	1760	2000	1600	2890	2380	1904	2140	1712	2577	600x215x2800	14500	no tank
GE.CU.2240\2040.BF	2237	1790	2034	1627	2939	-	-	-	-	-	600x250x340	15000	no tank
GE.PK.2265\2060.BF	2264	1811	2058	1646	2974	-	-	-	-	-	600x278x339	14000	no tank
GE.MT.2300\2100.BF	2310	1848	2100	1680	3035	2500	2000	2275	1820	2740	610x230x300	15500	no tank
<b>2300/3500</b>													
GE.MT.2530\2300.SS	2530	2024	2300	1840	3324	2750	2200	2500	2000	3011	610x230x300	16500	no tank
GE.MT.2800\2550.SS	2805	2244	2550	2040	3685	3125	2500	2813	2250	3388	650x200x275	17000	no tank
GE.MT.3000\2800.SS	3080	2464	2800	2240	4046	3438	2750	3125	2500	3763	650x200x275	18000	no tank
GE.MT.3360\3000.SS	3355	2684	3050	2440	4408	3750	3000	3450	2760	4155	650x200x275	20000	no tank

Manufacturer	Model	Speed governor type	Emissions	Cylinders numbers & arrangement	Displacement (cm³)	Aspiration type	Gross Power PRP 1500 rpm (KW/m)	Fuel consumption @ 75% load (lt)
Perkins	4012-46TWG2A	Electronic	Stage 1	12V	45840	Turbo	1053	186,3
Cummins	KTA50G3	Electronic	Stage 1	16V	50000	Turbo	1074	185
Mitsubishi	S12R-PTA	Electronic	Stage 1	12V	49,03	Turbo	1080	198
Perkins	4012-46TWG3A	Electronic	Stage 1	12V	45840	Turbo	1149	204,6
Cummins	KTA50G8	Electronic	Stage 1	16V	50000	Turbo	1168	207
MTU	12V4000G23R	Electronic	Stage 1	12V	57200	Turbo	1205	224
Mitsubishi	S12R-PTA2	Electronic	Stage 1	12V	49,03	Turbo	1165	220
Perkins	4012-46TAG2A	Electronic	Stage 1	12V	45840	Turbo	1254	215,5
Mitsubishi	S12RY2 PTAW	Electronic	Stage 1	12V	49,03	Turbo	1285	230
MTU	12V4000G23 (G43)	Electronic	Stage 1	12V	57200	Turbo	1420	241
Perkins	4012-46TAG3A	Electronic	Stage 1	12V	45840	Turbo	1440	249
Mitsubishi	S16R-PTA	Electronic	Stage 1	16V	65,37	Turbo	1450	264
Perkins	4016-TAG1A	Electronic	Stage 1	16V	61120	Turbo	1558	268,2
MTU	12V4000G63 (G83)	Electronic	Stage 1	12V	57200	Turbo	1575	266
Cummins	QSK60G3	Electronic	Stage 1	16V	60200	Turbo	1615	263
Mitsubishi	S16R-PTA2	Electronic	Stage 1	16V	65,37	Turbo	1600	298
Mitsubishi	S16R-PTAA2	Electronic	Stage 1	16V	65,37	Turbo	1684	306
Cummins	QSK60G4	Electronic	Stage 1	16V	60200	Turbo	1695	271
Perkins	4016 TAG2A	Electronic	Stage 1	16V	61120	Turbo	1715	290
MTU	16V4000G23 (G43)	Electronic	Stage 1	16V	76300	Turbo	1798	306
MTU	16V4000G63 (G83)	Electronic	Stage 1	16V	76300	Turbo	1965	330
MTU	20V4000G23 * (G43)	Electronic	Stage 1	20V	95400	Turbo	2200	385
MTU	20V4000G63 * (G83)	Electronic	Stage 1	20V	95400	Turbo	2420	420
MTU	20V4000G63L * (G83)	Electronic	Stage 1	20V	95400	Turbo	2590	445



All ELCOS Generating sets are compliant to CE Marking  
 • 89/336/EEC Electromagnetic compatibility • 97/68/EEC Exhaust emission directive • CEI EN 61000-6-4 : EMC - Electromagnetic Compatibility • 2000/14/CE Noise Emission in The Environment by Equipment for use outdoors • CEI EN 61000-6-2 : EMC - Electromagnetic Compatibility Part. 6-2 : General regulations - Immunity on industrial application • Factory-designed systems built at Elcos ISO 9001:2008  
 • One year limited warranty covering all systems and components - Data and technical specifications are subject to change in order to improve or update the products

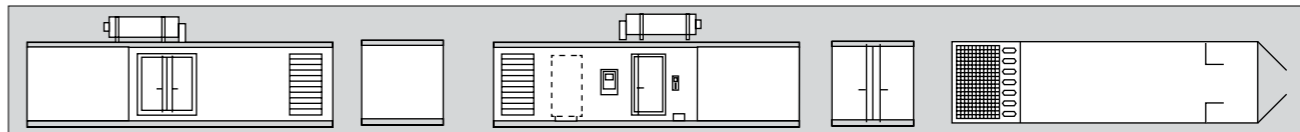


# Equipment Container for 1250 - 3000 kVA Open Frame

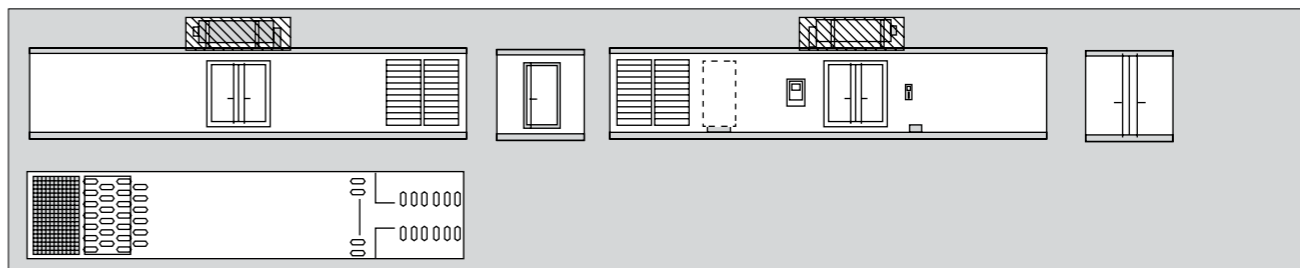
	CONTAINER 70/75 dbA		CONTAINER 60/65 dbA
	30'	40'-40"HC	40'-40"HC
<b>Walls / roof - Pareti / tetto</b>			
Sound-proofing roof - Insonorizzazione tetto	STD	STD	STD
Polyester lining - Strato di poliestere	STD	STD	STD
Layer of rock wool inside micro-perforated metal sheet - Strato di lana di roccia contenuto in fogli di lamiera microforata	STD	STD	STD
Layer of bituminous material - Strato di materiale bituminoso	NO	NO	STD
Double thickness polyester lining - Doppio strato di poliestere	NO	NO	NO
<b>Access - Accessi</b>			
Lateral personnel door to access the container wide (180°) opening Porta laterale pedonale per accesso container apribili a 180° per	STD	NO	STD
Double hinged tailgate on one side to access the genset side equipped with special seals and wide (180°) opening Portellone su un lato doppio battente per accesso al gruppo con speciali guarnizioni apribili a 180°	STD	STD	STD
2-sided double-hinged tailgate to access the genset equipped - Portellone su 2 lati doppio battente per accesso al gruppo	NO	STD	STD
Doors with bayonet lock - Chiusure porte a baionetta	STD	STD	STD
Internal panic release pushbutton for personnel door or tailgate - Maniglione antipánico per porta pedonale o portellone	OPT	OPT	OPT
Lateral control panel access door - Porta laterale di accesso al quadro	OPT	OPT	OPT
Single hinged control panel access door - Porta ad un battente per accesso al quadro elettrico	OPT	OPT	OPT
Double hinged control panel access tailgate - Portellone posteriore a doppio battente per accesso al quadro elettrico	OPT	OPT	OPT
Personnel shelter above access door - Tettoia sopra-porta pedonale	OPT	OPT	OPT
Doorstop - Ferma porta	OPT	OPT	OPT
Sliding doors - Portoni scorrevoli	OPT	OPT	OPT
Double hinged genset access front tailgate - Portellone frontale doppio battente per accesso gruppo	STD	STD	STD
<b>Aspiration / Expulsion - Aspirazione / espulsione</b>			
Internal aspiration air ductworks - Convogliatori interni aspirazione	STD	STD	STD
Air intake baffles with honeycomb structure - Setti a nido d'ape area aspirazione	NO	NO	STD
Air outlet baffles with honeycomb structure - Setti a nido d'ape area espulsione	STD	STD	STD
Expulsion area with honeycomb structured bafflers - Griglie di aspirazione verticali laterali	STD	STD	STD
Side mounted vertical air intake louvres - Griglie di aspirazione verticali posteriori	OPT	OPT	OPT
End mounted vertical air intake louvres - Griglie di espulsione verticali frontali	OPT	OPT	OPT
Front vertical air outlet louvres - Griglie di espulsione dal tetto	STD	STD	STD
Roof mounted air outlet louvres - Griglie a gravità o motorizzate	OPT	OPT	OPT
Gravity or motorized louvres - Passaggio uomo vano di espulsione	OPT	OPT	OPT
External conveyors - Convogliatori esterni	OPT	OPT	OPT
Sand trap louvres - Griglie anti-sabbia	OPT	OPT	OPT
<b>Handling - Movimentazione</b>			
Floor rails for positioning of the genset (plate 200x10mm) - Binari per posizionamento gruppo (piatto 200x10 mm)	OPT	OPT	OPT
Handling by crane from the top corner castings - Movimentazione a mezzo gru dai blocchi d'angolo	STD	STD	STD
Built-in fork lift points - Movimentazione a mezzo fork lift	NO	NO	NO
RINA certification - Certificazione RINA	OPT	OPT	OPT
<b>Electrical wiring - Impianto elettrico</b>			
Lighting system and internal EMF - Impianto illuminazione e FM interno	STD	STD	STD
Side cable entry - Entrata cavi laterale	STD	STD	STD
Cable outlet from below - Entrata cavi da sotto	OPT	OPT	OPT
Control panel accessible from outside - Quadro di comando e controllo accessibile dall'esterno	STD	STD	STD
Control panel shelter - Tettoia sopra-quadro	OPT	OPT	OPT
Installation and connection of the control panel (QC, QPI, QAMP) on board - Installazione e collegamento quadro di potenza a bordo	OPT	OPT	OPT
Break-glass emergency button - Pulsante emergenza sotto vetro	STD	STD	STD
Electrical panel housed in a separate room inside the container - Locale quadro elettrico ricavato nel container	NO	OPT	OPT
<b>Supply - Alimentazione</b>			
Side compartment for emergency stop and fuel stop lever - Nicchia laterale per pulsante emergenza e leva a strappo per blocco combustibile	STD	STD	STD
Side compartment for fuel supply / return connections - Nicchia laterale per attacchi mandata/ritorno gasolio	STD	STD	STD
Fuel tank installation - Intallazione cisterna nel container	OPT	OPT	OPT
<b>Exhaust - Scarico</b>			
Externally mounted exhaust muffler - Marmitta esterna al container	STD	STD	STD
Internally mounted exhaust muffler (Expulsion compartment) - Marmitta interna al container (vano espulsione)	OPT	OPT	OPT
'Pancake' muffler built-in to the roof of the container - Marmitta a sogliola integrata al tetto del container	OPT	OPT	OPT
Outer muffler with insulated casing - Carter coibentazione marmitta esterna	OPT	OPT	STD
<b>Others - Vari</b>			
Fire extinguisher - Estintori	OPT	OPT	OPT
Weather resistant painting - Verniciatura alta resistenza	STD	STD	STD
Bunded floor area with drainage to the outside of the container - Pavimento contenitivo con evaquazione all'esterno	OPT	OPT	OPT
Customized RAL painting - Ral Personalizzato	STD	STD	STD
Extreme conditions resistant painting - Verniciatura speciale altissima resistenza	OPT	OPT	OPT
50/55 dBA Additional sound-proofing kit - Kit insonorizzazione 50/55 Db	NO	NO	OPT

# Container version for 1250 - 3000 kVA Open Frame

Container 70/75 dbA 30 - 40 - 40 HC



Container 60/65 dbA 40 - 40 HC



Container 60/65 dbA - 40" HC1400 kVA Cummins



Container 60/65 dbA - 40" HC 1400 kVA Cummins



Container 70/75 dbA - 40"HC 2000 kVA Perkins



Container 70/75 dbA - 40"HC 1700 kVA Perkins



Container 60/65 dbA - 40"HC 2000 kVA Mitsubishi



Container 60/65 dbA - 40"HC 2000 kVA Mitsubishi